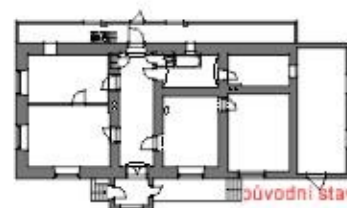
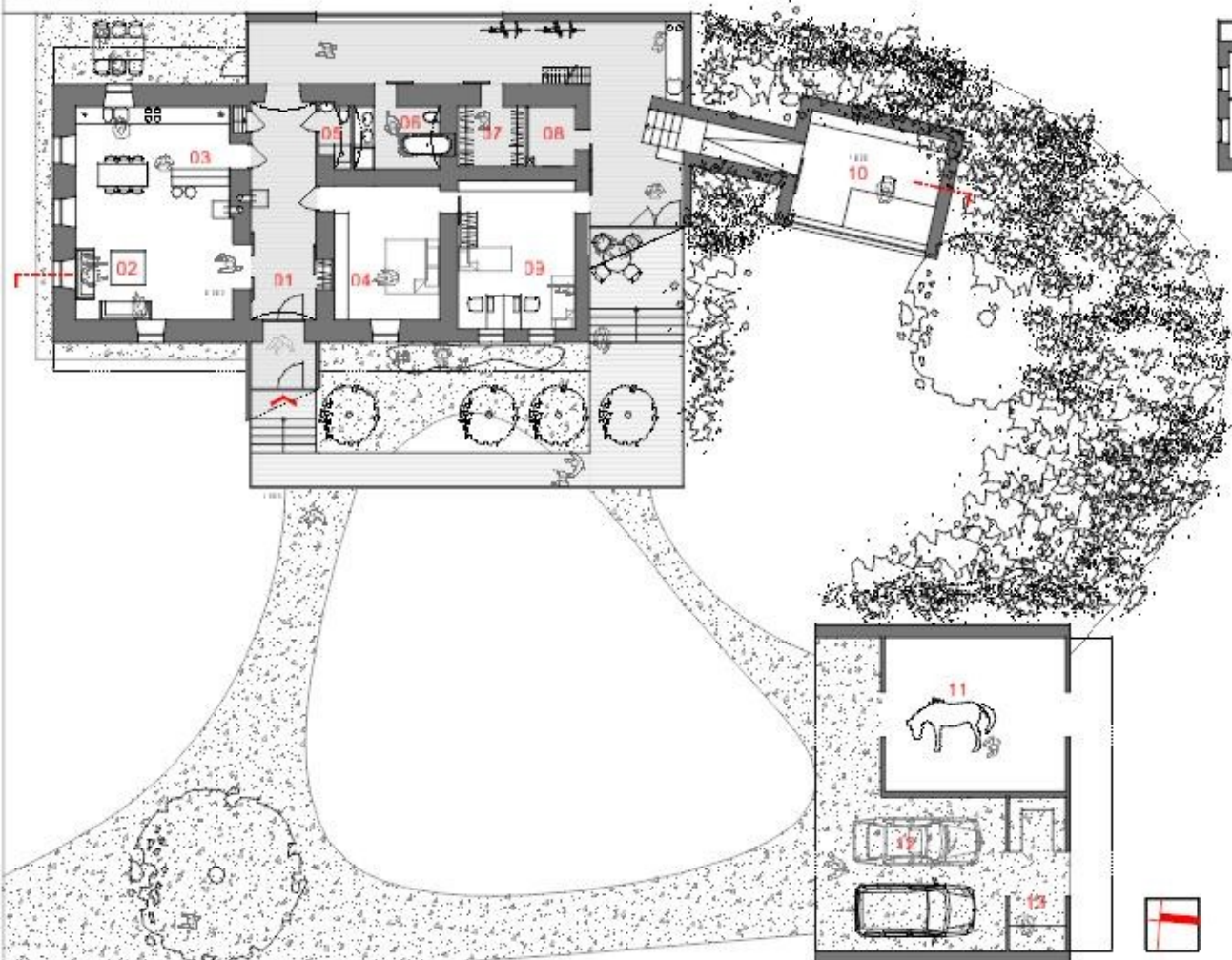


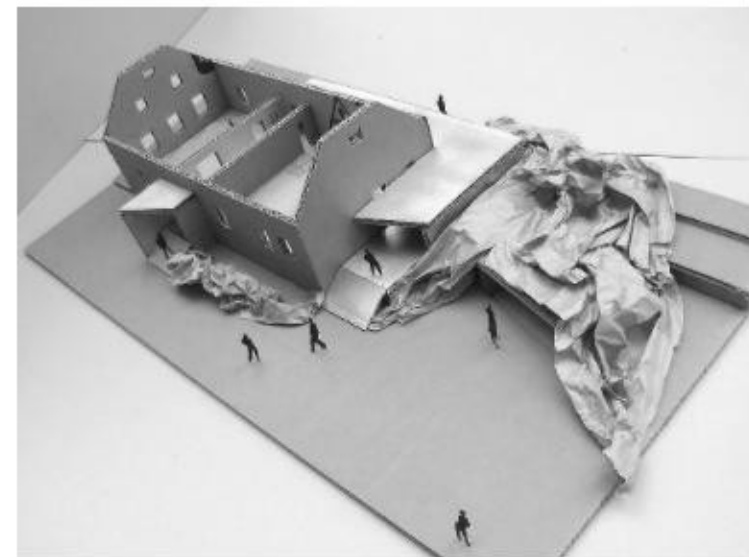
# Rekonstrukce klasické vesnické chalupy na rodinný dům s ateliérem

Heroltice

Vešek velková vešek architekti 2007



Návrh počítá s úpravou dispozice při zachování všech podstatných nosných částí objektu. Do půdorysu je vložen chodbový prvek tvaru U, který propojuje sanovaný objekt s nově navrženou částí ateliéru, která je zapuštěna do terénní vlny. Koncept řešení ateliéru je ve smyslu splynutí s okolní krajinou. Prostor je otevřen do exteriéru velkoplošným prosklením s parapetem v úrovni terénu. Celkový koncept vychází z oživení a sanace stávajícího objektu, vložení nového prvku spojující hrady, která nemá pouze funkci komunikace, ale také zájemci pro hospodářství a připojení ateliéru, jakožto zcela uzavřené prostory.



- 01 chodba
- 02 obytný prostor
- 03 kuchyně
- 04 ložnice
- 05 tech. koupelna
- 06 koupelna
- 07 šatna
- 08 kotelna
- 09 dětský pokoj
- 10 ateliér
- 11 stáj
- 12 garáž
- 13 sklad, dílna

