

Novostavba rodinného domu

Bobrava_Modřice

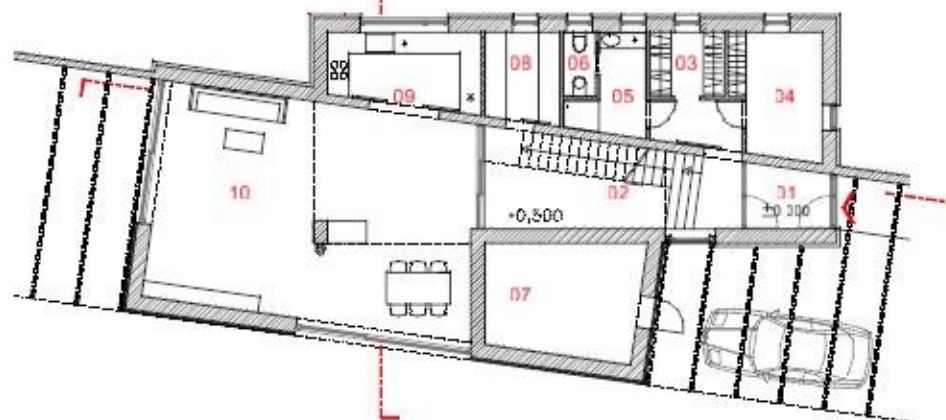
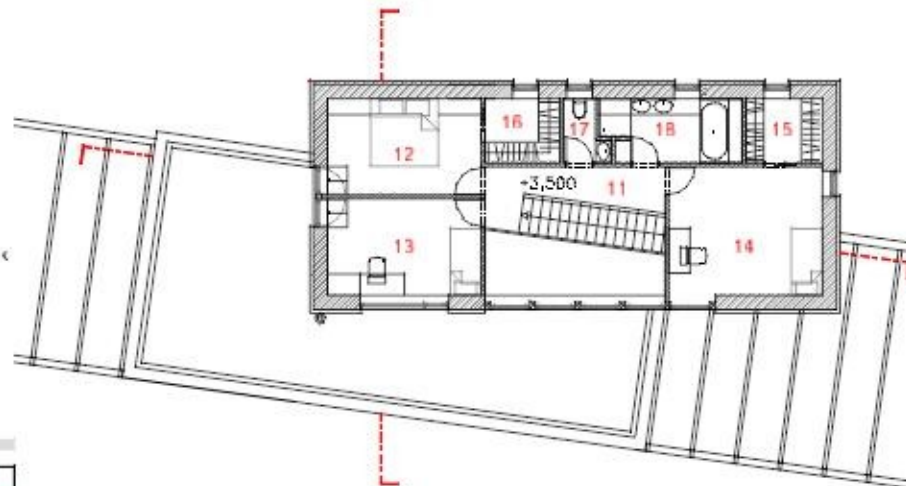
Vešek velková vešek architekti

2008





Projekt vychází z klasické představy rodinného bydlení. Realizace je situována do nově vznikající příměstské zástavby rodinných domů. Hlavním úkolem bylo čestně se vypořádat s okolní strukturou a z poměrně malého pozemku vytěžit maximum, aby hlavní výhody bydlení v samostatně stojícím rodinném domě byly zachovány: privátní prostor, propojení exteriéru a interiéru. Základní idea nákového řešení projektu je v prolínání dvou boxů. Samotné boxy respektují funkční členění a zónování. V objektu je snaha o zachování snadné štalné formy a rampy. Úrovň přizemí respektují mírné svažitý pozemek a nabízí o to větší prostorový zážitek. Antre domu vychází z obrysu spodního boxu v propisu dřevěných rámu, dřevě rámu se odráží v osvětlení a venkovní "obytný" je opsem začátku. Vyšší hmota druhého boxu je kontrastem k měkké hmotě nižšího, který se snaží zapadnout do zahrady. Červený box je parafrázi na klasické pojetí vily a městského bydlení. Je i též pevnou hřídelou u řádi přiléhající komunikaci a plošnou savení expozici.



- 01 zádveří
- 02 hala - schodiště
- 03 šatna
- 04 pracovna
- 05 šatna
- 06 koupelna, wc
- 07 sklad - zahrada
- 08 sklad, trž
- 09 kuchyně
- 10 obytný prostor
- 11 galerie
- 12 pokoj I
- 13 pokoj II
- 14 pokoj III
- 15 šatna I
- 16 šatna II
- 17 wc
- 18 koupelna

