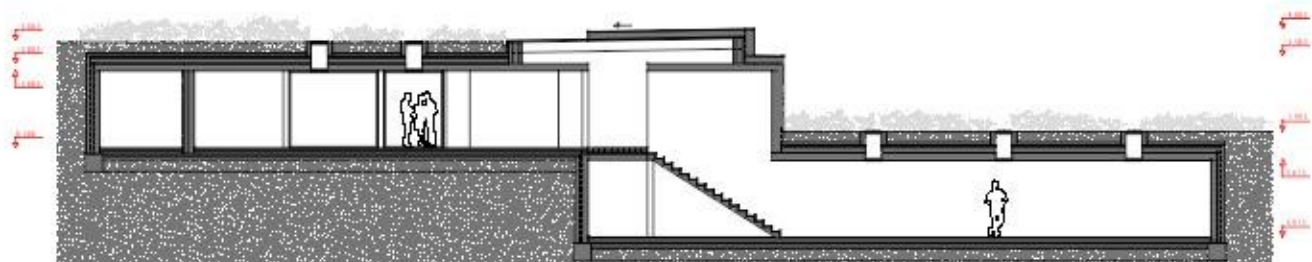


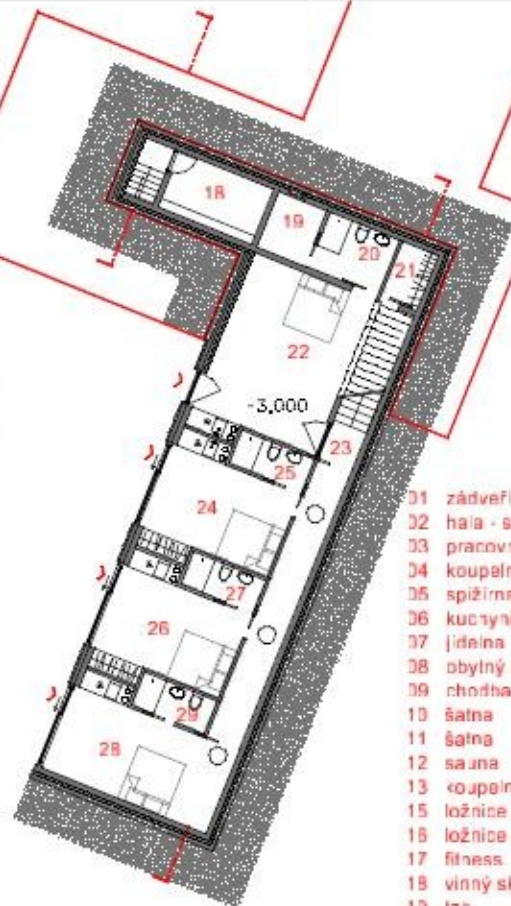
Novostavba rodinného domu s apartmány

Vaverské Knínice

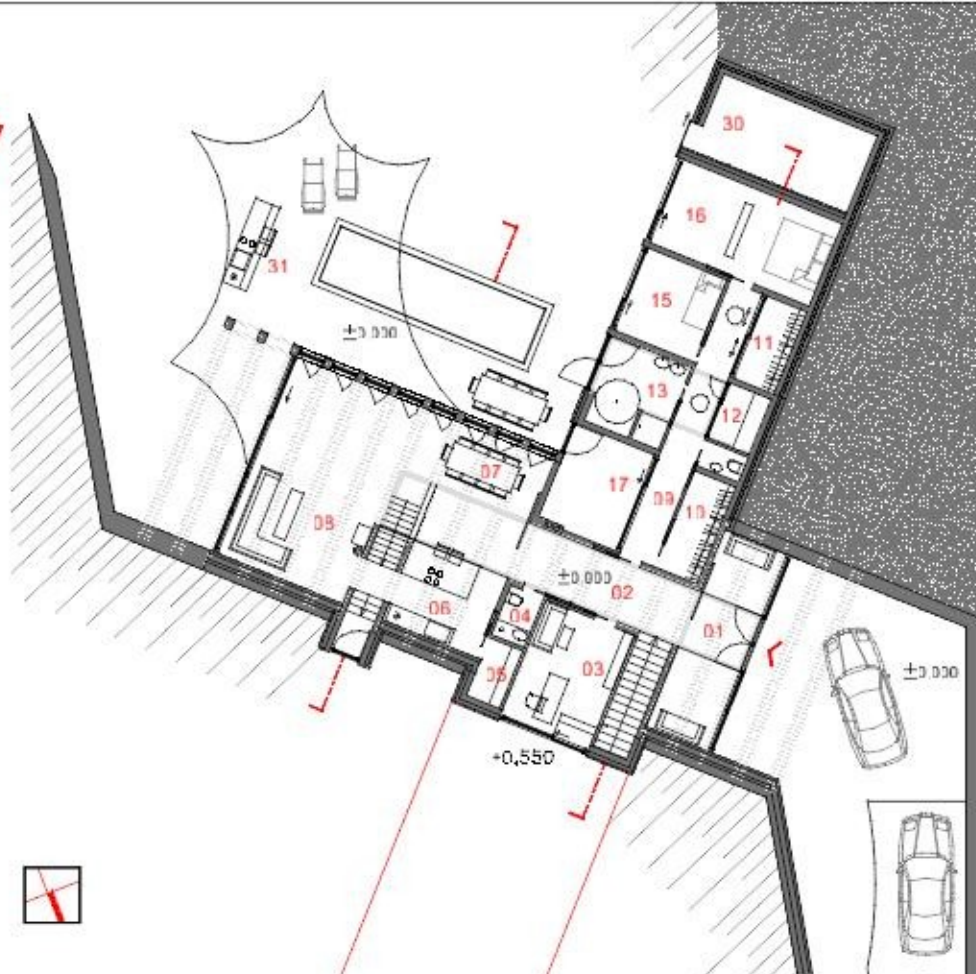
Velek velková velek architekti

2008





- 01 zádveř
- 02 hala - schodiště
- 03 pracovna
- 04 koupelna, wc
- 05 spížrna
- 06 kuchyně
- 07 jídelna
- 08 obytný prostor
- 09 chodba
- 10 šatna
- 11 šatna
- 12 sauna
- 13 koupelna wellness
- 15 ložnice I
- 16 ložnice II
- 17 fitness
- 18 vinný sklep
- 19 tzn
- 20 koupelna
- 21 šatna
- 22 pokoj
- 23 chodba
- 24 apartmá I - pokoj
- 25 apartmá I - koupelna
- 26 apartmá II - pokoj
- 27 apartmá II - koupelna
- 28 apartmá III - pokoj
- 29 apartmá III - koupelna
- 30 skald zahrada
- 31 venkovní kuchyně



Zadání pro projekt tohoto rodinného bydlení bylo do značné míry po všech stránkách specifické. V první řadě stavebník byl velmi otevřený inovativním řešením a citlivý na formu a volbu materiálů. Stavební program vycházel z požadavků na vytvoření samostatného zázemí pro 4 dospělé děti s rodinami, které požívají své zázemí při návštěvách rodičů.

Sa motná hlavní část objektu je řešena v nadstandardním rozsahu a samotný architektonický návrh se snaží jednotlivé funkce podpořit svým řešením. Svažité pozemek, který se na první pohled zdá ideální, vykázal po bližším průzkumu, značná omezení jednak v ochranných pásech elektrického vedení, ale i svou orientací k severu. To bylo hlavním vodítkem k architektonickému konceptu "zařizované" gabionové stěny, která odřezává veřejnou a snůkromou část bydlení a nabízí celou dispozici do volné krajiny směrem k jihu. celý komplex se tak uzavírá sám do sebe a nabízí komfort atrového bydlení.